

에버랜드 생태 체험학습 학습지 2026

생물 다양성과 생태계의 평형을 직접 보고 배우는 시간



오늘의 미션 & 동선 안내



판다월드

멸종위기 동물 보호의 필요성과
인간의 역할을 생각해 보세요.



로스트밸리

다양한 동물을 보며 생물 다양성과
생태계 구성 요소를 확인해 보세요.



사파리월드

포식자와 초식동물의 관계를 통해
생물 간 상호작용을 관찰해 보세요.

1. 생물 다양성과 보전

생물 다양성이란?

- 생물의 종류, 유전자, 사는 환경이 다양한 것을 말합니다.
- 다양할수록 생태계가 튼튼하고, 환경 변화에도 잘 버텨요.

왜 중요할까?

- 다양한 생물이 있으면 생태계가 안정돼요.
- 인간도 식량, 약, 자원 등을 생물에게서 얻어요.

생물 다양성이 줄어드는 이유

- 숲을 없애거나, 동물을 너무 많이 잡거나, 환경을 오염시키면 생물이 살기 어려워져요.
- 기후 변화도 큰 영향을 줘요.



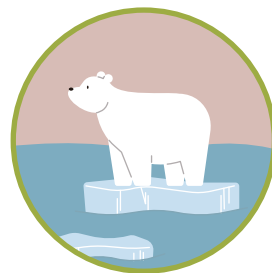
숲 파괴



밀렵



환경 오염



기후변화

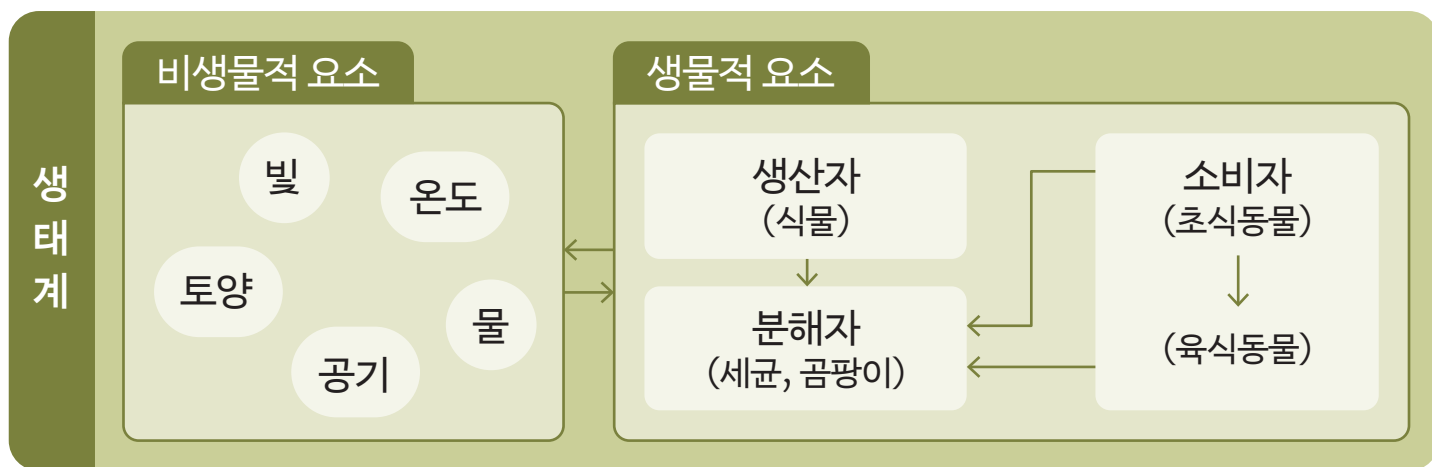
어떻게 보호할까?

- 동물이 살 수 있는 곳을 지켜줘야 해요.
- 멸종위기종은 따로 관리하고, 인공으로 번식시키기도 해요.
- 나라끼리 협약(CITES)을 맺어서 보호해요.

2. 생태계의 구성과 평형

생태계는 어떻게 이루어져 있을까?

- 생물적 요소 : 식물, 동물, 미생물
- 비생물적 요소 : 햇빛, 물, 공기, 온도



에너지 흐름

- 식물(생산자) → 동물(소비자) → 미생물(분해자)

물질 순환 예시

- 나무가 이산화탄소를 흡수 → 산소 생성
- 동물이 숨 쉬며 이산화탄소 배출 → 다시 나무가 흡수

생태계 평형

- 생물들이 서로 도와주거나 경쟁하면서 균형을 이루는 생태
- 다양성이 높을수록 균형이 잘 유지돼요.

에버랜드 생태 탐험 : 생물 다양성과 생태계의 균형

주요 어트랙션 탐험 가이드

생태계 속 동물들을 직접 만나며 배우는 생물 다양성과 생태계의 원리

에버랜드의 대표 생태 어트랙션인 판다월드, 사파리월드, 로스트밸리를 중심으로 각 장소에서 관찰할 포인트와 유의사항을 안내합니다.

동물들의 생태적 역할과 생물 간 상호작용을 직접 체험하며, 교과서 속 개념을 눈으로 확인해보세요!



판다월드는 어떤 곳인가요?

멸종위기 동물인 판다를 가까이에서 관찰할 수 있는 공간이에요.

관람 TIP!

- 판다의 먹이와 생활 습성을 관찰해보세요
- 판다가 멸종위기종이 된 이유를 생각해보세요
- 인간이 생태계에 어떤 영향을 주는지 연결해보세요

※ 유의사항

- 조용히 관람하며 판다를 놀라게 하지 않기
- 안내 동선 따라 이동하기

사파리월드&로스트밸리는 어떤 곳인가요?

사자, 호랑이, 곰, 기린, 코뿔소 등 생물 간 상호작용과 생태계 구성 요소를 직접 확인할 수 있어요.

관람 TIP!

- 포식자와 초식동물의 관계를 관찰해보세요.
- 각 동물이 생태계에서 어떤 역할을 하는지 생각해보세요. (생산자/소비자/분해자)

※ 유의사항

- 안전을 위해 이용 중 차량 내에서의 이동은 삼가 주시기 바랍니다.



#멸종위기종

#생물다양성보전

#서식지파괴

퀴즈 TIME!

1. 생물 다양성이 높을수록 생태계는 어떻게 될까?

안정성이 높아진다

vs

안정성이 낮아진다.

2. 다음 빈칸에 들어갈 말은?

생산자 → 소비자 → ()

3. 멸종위기종 보호를 위한 국제 협약은?

CITES

vs

WHO

vs

NATO

4. 생태계 평형이 깨지면 가장 먼저 영향을 받는 생물은?

생산자

vs

소비자

vs

분해자

5. 생물 다양성 감소의 원인이 아닌 것은?

서식지 파괴

vs

외래종 유입

vs

자연 선택

퀴즈 정답 & 해설

1. 생물 다양성이 높을수록 생태계는 어떻게 될까?

안정성이 높아진다

vs

안정성이 낮아진다.

※ 생물 다양성이 높을수록 다양한 생물 간 상호작용이 생기고, 외부 교란에도 잘 버텨요.

2. 다음 빈칸에 들어갈 말은?

생산자 → 소비자 → (분해자)

※ 에너지는 식물(생산자)에서 시작해 동물(소비자), 미생물(분해자)로 흐릅니다.

3. 멸종위기종 보호를 위한 국제 협약은?

CITES

vs

WHO

vs

NATO

※ CITES는 국제적으로 멸종위기 야생동물의 거래를 규제하는 협약이에요.

4. 생태계 평형이 깨지면 가장 먼저 영향을 받는 생물은?

생산자

vs

소비자

vs

분해자

※ CITES는 국제적으로 멸종위기 야생동물의 거래를 규제하는 협약이에요.

5. 생물 다양성 감소의 원인이 아닌 것은?

서식지 파괴

vs

외래종 유입

vs

자연 선택

※ CITES는 국제적으로 멸종위기 야생동물의 거래를 규제하는 협약이에요.